



AMBASSADE DE FRANCE EN R.A.E.
LYCEE FRANÇAIS DU CAIRE



Spécialité SES

SCIENCES ÉCONOMIQUES ET
SOCIALES



1. OBJECTIFS



2. PROFIL



3. COMPÉTENCES



4. DÉBOUCHÉS



5. PROGRAMME



6. MODALITÉS DE
TRAVAIL



1. Quels sont les objectifs de la spécialité ?

Apprendre les connaissances de base de 3 disciplines

- Économie
- Sociologie
- Science politique.

Mieux saisir les grands enjeux du monde actuel

Développer une pensée critique et argumentée



2. Quel est le profil des élèves choisissant cette spécialité ?

Être curieux

- Aimer suivre l'actualité



3. Quelles sont les compétences travaillées ?

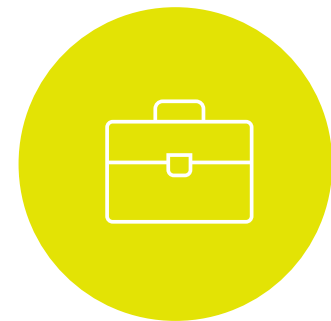
La capacité d'argumentation

- qui est au cœur des attentes au bac en SES

La capacité à structurer sa pensée.

L'esprit critique et la capacité à confronter des points de vue

L'analyse et l'interprétation de données statistiques



4. Quels sont les débouchés ?

Économie / Gestion / Finance

- Écoles de commerce, licences d'économie ou de gestion, prépa ECG, ...

Sciences sociales et politiques

- IEP, licences de science politique ou de droit, relations internationales, ...

Ecoles de journalisme



5. Quel est le programme de 1^{ère} et de Terminale ?

En économie :

- Le fonctionnement des marchés / La monnaie et le financement de l'économie / Commerce international / Croissance économique, etc.

En sociologie :

- Expliquer le comportement des individus, leur trajectoire dans la société, analyser la structure sociale, etc.

En science politique :

- Comprendre comment se forme l'opinion publique, les différents types de régimes politique, la conquête et l'exercice du pouvoir, etc.



6. Quelles sont les modalités de travail en classe ?



Différentes approches en fonction de la discipline étudiée (économie, sociologie, science politique) :

- Analyse de documents, exercices d'application, exposés, projets, simulations.

Exemple :

- Les élèves de 1^{ère} ont réalisé un travail d'enquête sociologique.



QUIZZ

Avis du Public

50:50



A

B

C

D

C'est ton dernier mot ?

12	•	1 Million€
11	•	300 000 €
10	•	150 000 €
9	•	100 000 €
8	•	72 000 €
7	•	48 000 €
6	•	24 000 €
5	•	12 000 €
4	•	6 000 €
3	•	3 000 €
2	•	1 500 €
1	•	800 €

Quelle discipline n'est pas enseignée en SES ?

• A. Sociologie

• B. Economie

• C. Psychologie

• D. Science politique

Dominateur

Avis du Public

50:50



A

B

C

D

C'est ton dernier mot ?

- 12 • 1 Million€
- 11 • 300 000 €
- 10 • 150 000 €
- 9 • 100 000 €
- 8 • 72 000 €
- 7 • 48 000 €
- 6 • 24 000 €
- 5 • 12 000 €
- 4 • 6 000 €
- 3 • 3 000 €
- 2 • 1 500 €
- 1 • 800 €

Si je choisis cette spécialité, je l'aurai...

• A. Deux heures par semaine

• B. Trois heures par semaine

Dommage

• C. Quatre heures par semaine

• D. Cinq heures par semaine

Avis du Public

50:50



A

B

C

D

C'est ton dernier mot ?

12	•	1 Million €
11	•	300 000 €
10	•	150 000 €
9	•	100 000 €
8	•	72 000 €
7	•	48 000 €
6	•	24 000 €
5	•	12 000 €
4	•	6 000 €
3	•	3 000 €
2	•	1 500 €
1	•	800 €

Si je choisis SES, je dois obligatoirement choisir en plus la spécialité...

• A. Maths

• B. HGGSP

• C. LLCE

• D. Aucune des trois

Suite

Avis du Public

50:50



A

B

C

D

C'est ton dernier mot ?

- 12 • 1 Million €
- 11 • 300 000 €
- 10 • 150 000 €
- 9 • 100 000 €
- 8 • 72 000 €
- 7 • 48 000 €
- 6 • 24 000 €
- 5 • 12 000 €
- 4 • 6 000 €
- 3 • 3 000 €
- 2 • 1 500 €
- 1 • 800 €

L'épreuve de SES au bac est une épreuve...

• A. De rédaction

• B. De maths

• C. A l'oral

• D. Très très difficile

Domination