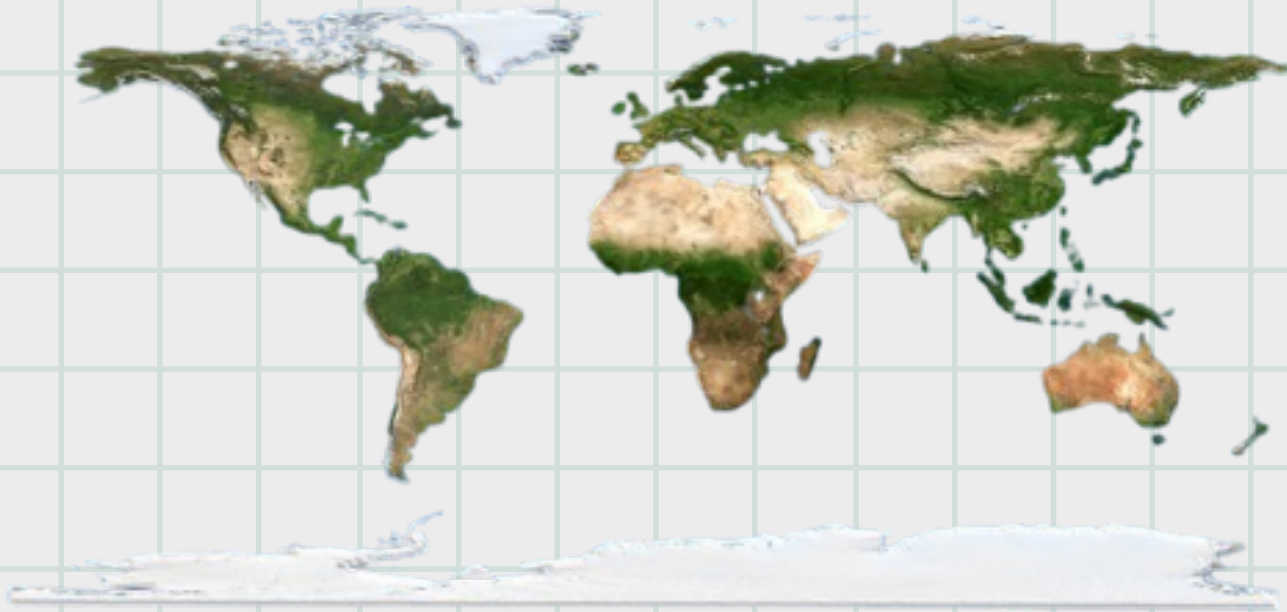


CROÛTES OCÉANIQUE ET CONTINENTALE

Comment expliquer l'existence des différences observées entre océan et continent ?



Carte topographique du monde :
on observe 2 types de structures : continents et océans

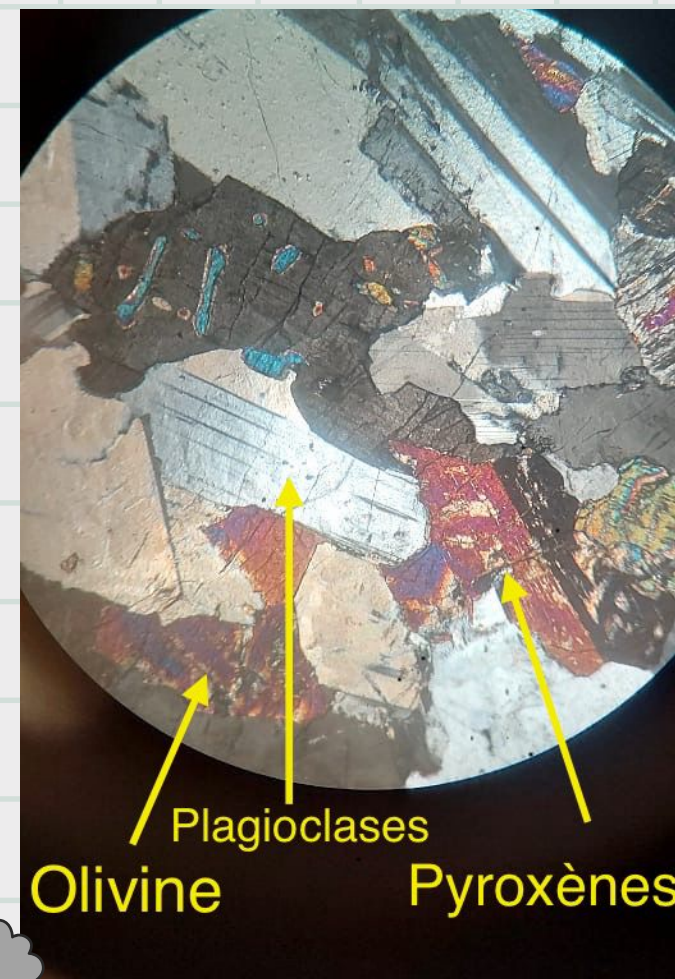
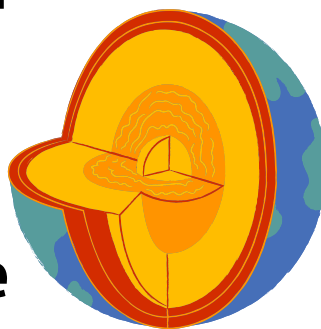
Croûte Océanique

Composition

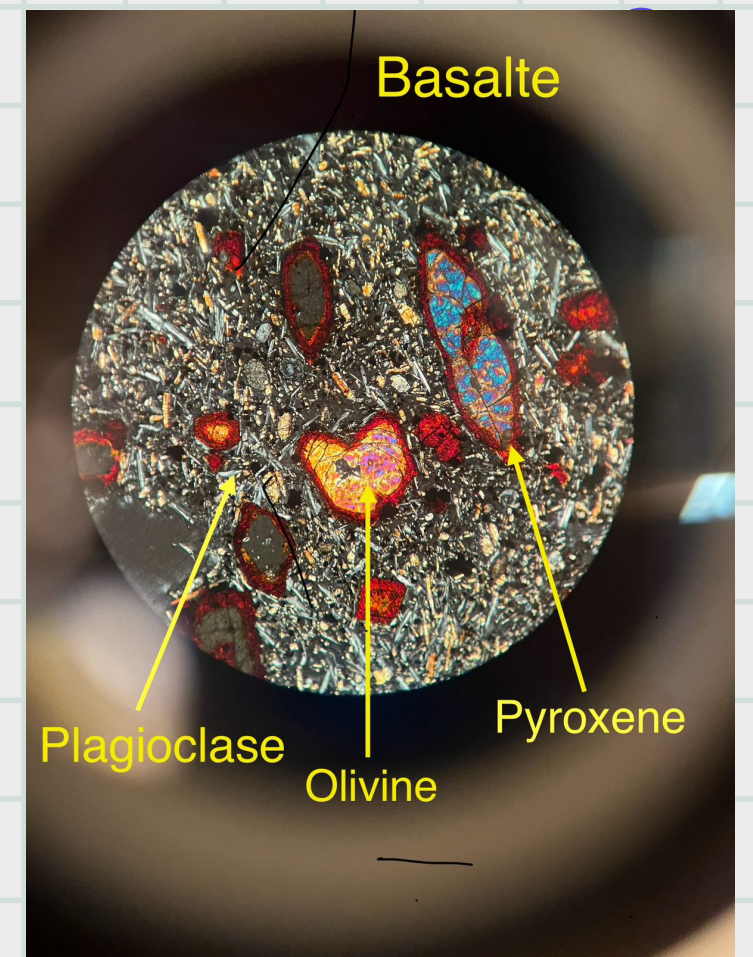
- Roches magmatiques
- 1. Type volcanique : Basalte recouvert de sédiments
- 2. Type plutonique : Gabbro

Épaisseur de la croûte

- Entre 30 km et 70 km au niveau des montagnes



Gabbro



Basalte

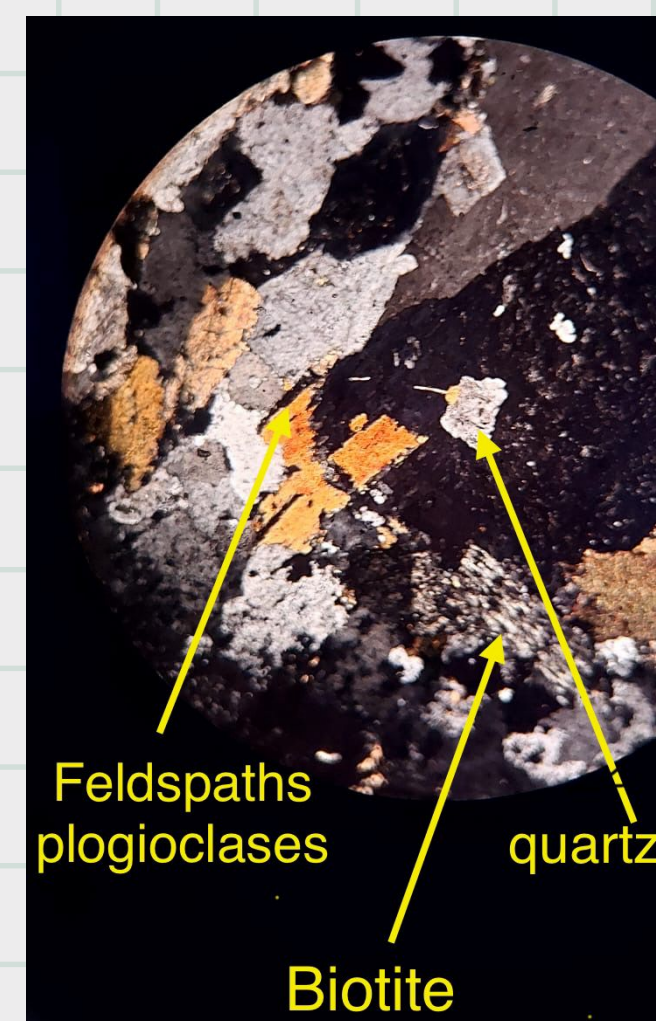
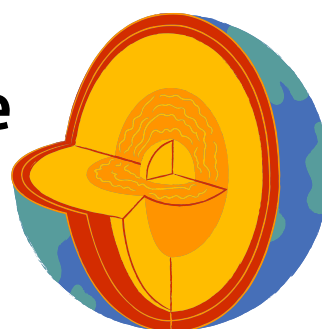
Croûte Continentale

Composition

- Granite (roche magmatique plutonique)
- Roches Sédimentaires
- Roches Volcaniques
- Roches Métamorphiques

Épaisseur de la croûte

- 7 km



Granite